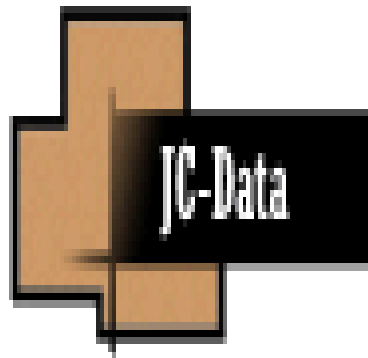

Udvælge (1)

Februar 2003

Paint Shop Pro 6.02



© JC - Data

Indhold

Åben programmet, Skrivebordsfladen	2
Åbn,	3
Udvælg (firkant),	3
Kopier, Sæt ind	3
Gem,	4
Zoom, Se billeder	4
Udvælg (Freehand)	5
Udvælg (Oval)	6
Udtynd Markeringen (sløret overgang)	7
Special rammer	8

PaintShop Pro er et billedbehandlingsprogram:

Det vil sige at du kan:

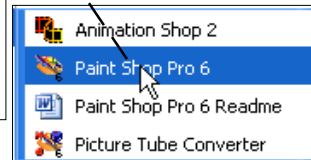
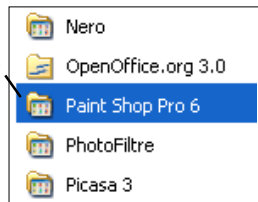
- beskære billeder
- Du kan lave om på farverne i billederne
- Du kan manipulere - ændre udseende - på billederne
- Programmer kan også lave „skærm-dump“ - d.v.s. tage en kopi og gemme det, du ser på skærmen.



Åben programmet

Åben programmet ved at:

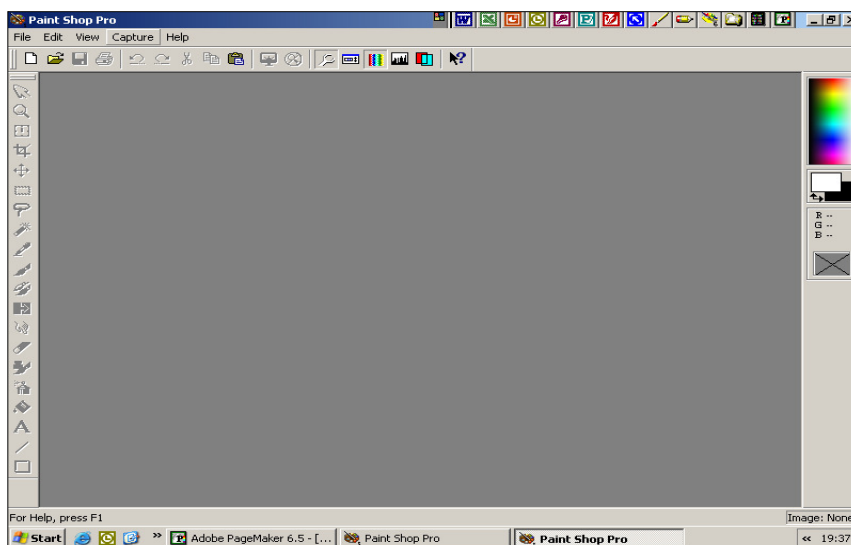
Vælg **Start, Alle programmer,
Paint Shop Pro, Paint Shop Pro 6**



Skrivebordet ser nok ud som herunder.

De fleste ikoner er inaktive, indtil der ligger et billede på skrivebordet

Skrivebordsfladen



Desuden er alt tekst på engelsk, men generelle menuer ligger samme sted i alle Windows - programmer f.eks. **(Udskriv) = Print**
(Save) = Gem (Den danske oversættelse er i parentes)

Åben et billede:

Find evt. et på adressen:

<http://www.tisetweb.dk/Sommerbilleder.htm>

F.eks. Valmuer 2.



Du kan nu vælge et område ud på billedet v.h.a. en firkant eller „fri hånd“

Vi prøver i første omgang en firkant

Vælg **Selection (Udvælg)**

Din markør bliver et „kryds“ og en firkant

Klik og hold venstre mus nede, mens du trækker en firkant

omkring det, du vil vælge

Der opstår en „Tivolikæde“

omkring det valgte

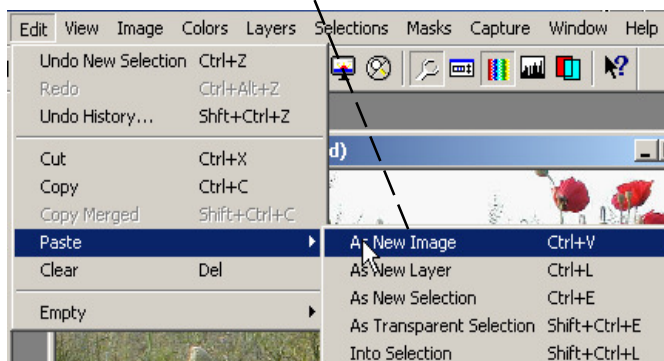
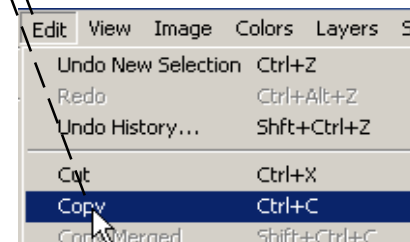
Slet „kæden“ **<Ctrl> + D**

Vælg. **Edit, Copy**

(Rediger, Kopier)

Vælg. **Edit, Paste, As a new image**

(Rediger, Sæt ind, Som nyt Billede)



Åbn

Udvælg (firkant)



Kopier, Sæt ind

Det nye billede lægger sig ovenpå det gamle og kalder sig „Image 1“ (Billede 1)



Du kan nu:

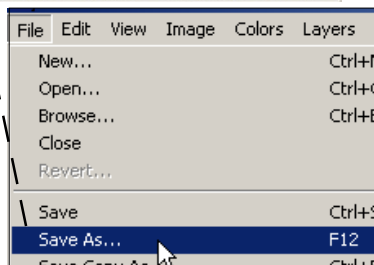
Gemme det nye billede

Vælg. **File, Save As** (Filer, Gem som)

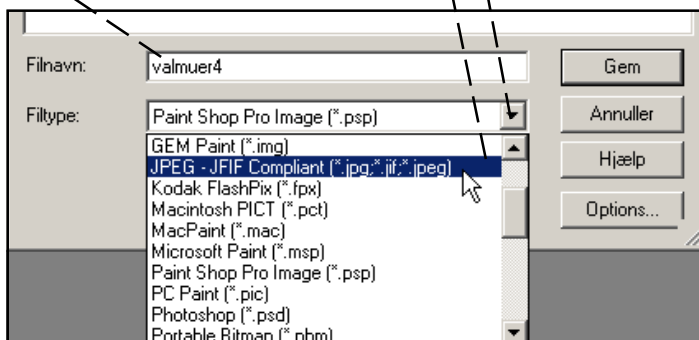
Vælg. **Filnavn: Valmuer4**

Vælg. Filtype: **på pilen JPEG, JFIF**

(et format der passer til Internettet)



Gem



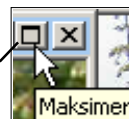
Eller du kan vælge at Kopiere billedet og sætte det ind i et andet program f.eks. Word - Tekstbehandlingsprogrammet.

Vælg. **Edit, Copy** (Rediger, Kopier)

I Word: **Rediger, Sæt ind**

Jeg vælger nu at **Maksimere** mit billede klik på

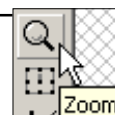
Jeg kan også Zoome ind og ud klik på



Zoom

Markøren bliver en lup

Venstre musetast gør større og højre musetast gør mindre (ternene i baggrunden er uden betydning)



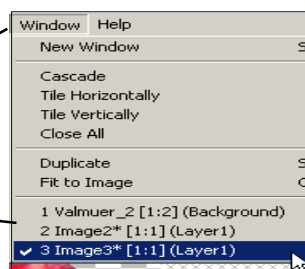
Du kan se hvor mange billeder du har fremme ved at

Vælg **Window**, og vælg

mellem **Billederne forinden**

Billedet med „fluebenet“,

er det, der er fremme på skrivebordet



Se Billeder

Du skal nu prøve at vælge v.h.a. **Freehand** Klik på —
En „Lasso“ opstår som markering
Placer markøren i kanten af valmuen — — — —
kilk og træk med venstre mus langs kanten hele vejen
rundt



Udvælg (Freehand)

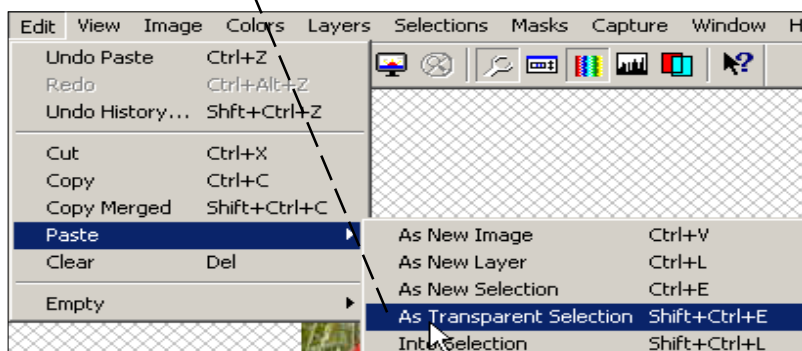
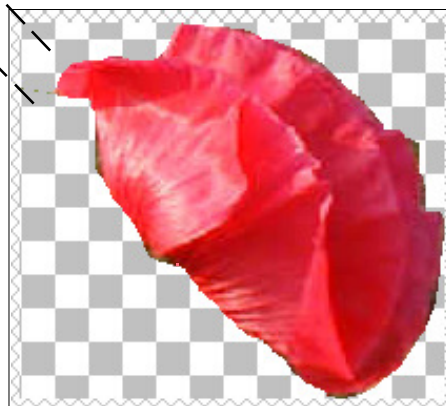
Vælg. **Edit, Copy**
(**Rediger, Kopier**)

Vælg.
Edit, Paste, As a new image
(**Rediger, Sæt ind,**
Som nyt Billede)

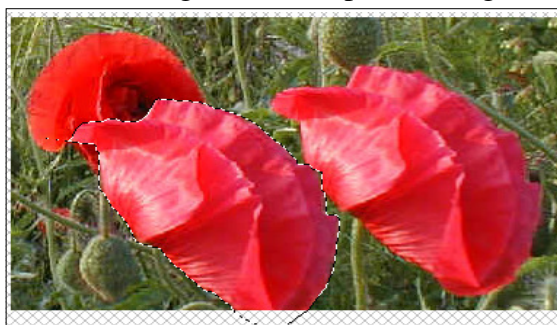
Billedet kommer som et
selvstændigt billede

Gå tilbage til dit oprindelige
billede med „Lassoen“

Vælg.
Edit, Paste, As Transparent
Selection
(**Rediger, Sæt ind,**
Som gennemsigtig udvælgelse)



Du kan flytte rundt med billedet v.h.a. venstre mus
På denne måde kan du hurtigt Clone (Kopiere) mange blomster



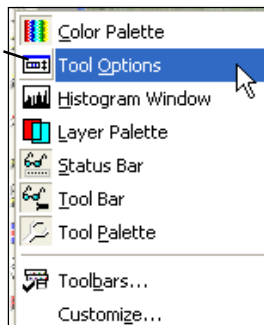
Nu skal du prøve at lave et ovalt billede:

Vælg at åbne filen **Bamse.jpg**

Klik på værktøjet **Selection (Udvælg)**

Vælg **Højre mus på ikonet**

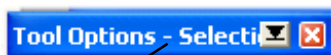
Vælg **Tooloptions (Værktøjsmuligheder)**



I dialogboksen

Hvis den er trukket

sammen klik på titellinjen



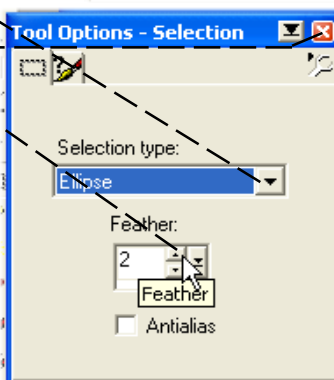
Vælg Selection type: **Elipse (Oval)**

Vælg Feather

2

Vælg

Luk



Træk nu en oval omkring „bamsen“

Start midt på den - venstre forlab -, idet programmet trækker ovalen ud fra centrum

Hold venstre mus nede og træk indtil „den er der“ ellers vælg **Fortryd**



Nu er du klar til at kopiere det indenfor ovalen Vælg. **Edit, Copy**

(**Rediger, Kopier**) Og så vælg at sætte det ind i Paint Shop Pro

Vælg. **Edit, Paste, As a new image (Rediger, Sæt ind, Som nyt Billede)**

Eller i Word **Rediger, Sæt ind,**

Gem billedet som: **Oval bamse.jpg**

Udvælg (Oval)



Du skal nu prøve at udtynde kanten, så du får en blød overgang mellem billedet og baggrunden:

Vælg at åbne filen **Bamse.jpg** igen

Klik på værktøjet **Selection (Udvælg)**

Vælg igen at trække en oval omkring den stående bjørn - se evt. forrige side

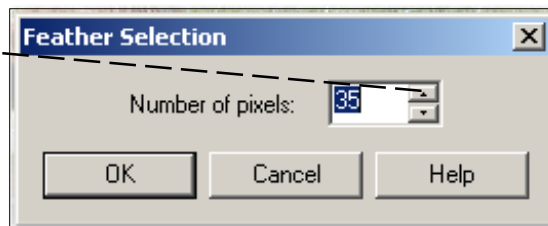
Vælg. **Selections, Modify, Feather** (*Udvælgelse, Omforme, "fjer"*)

Sæt antallet af pixels

til f.eks. **35**

Vælg **OK**

(jo større tal -
jo mere kant bliver sløret)



Der så ikke umiddelbart
ud til at der skete noget
- og dog - ovalen - den stiplede linje - blev lidt større

Vælg. **Edit, Copy**

(*Rediger, Kopier*)

Vælg. **Edit, Paste, As a new image**

(*Rediger, Sæt ind, Som nyt Billede*)

Gem evt billedet som:

Blød bamse.jpg



Kantudtynding

Du skal nu prøve at sætte en den ovale bamse ind i specielle kanter som følger med programmet:

Vælg at åbne filen **Oval bamse.jpg**

Vælg. **Image, Picture Frame (Billede, Billedramme)**

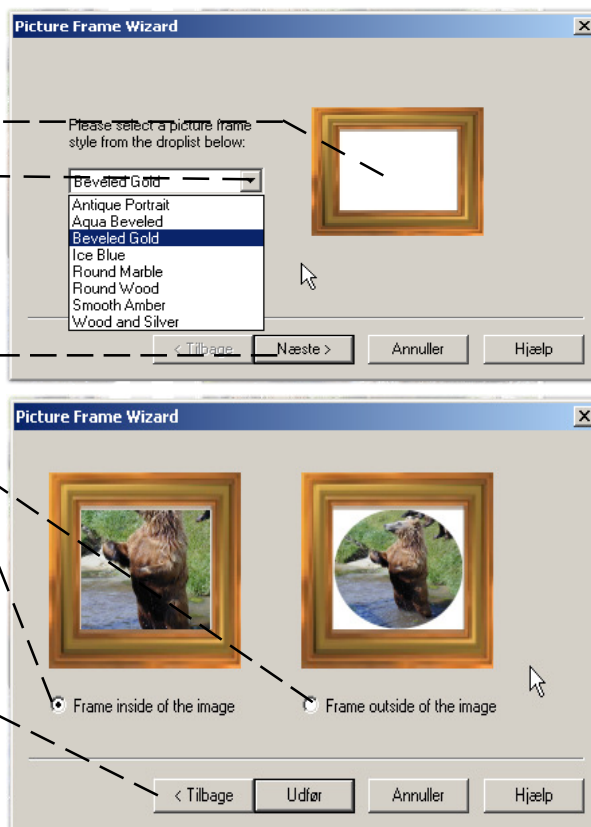
Vælg Rammetype

Eksempel

Vælg **Næste**

Om rammen skal
være indenfor eller
udenfor billedet
(det er nok en fordel
at vælge oval- eller cirkel-
ramme i dit tilfælde)

Vælg **Tilbage**
Se de andre rammer



Eksempler:



Special rammer